

MATERIALES DE INSTALACIÓN



FlexDuct
Conductos Flexibles

induterm

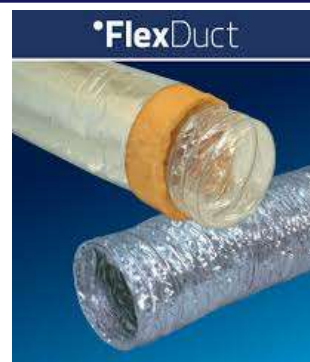
Materiales de Instalación Conductos Flexibles Flex Duct Aislados y sin Aislar

Materiales de Instalación

Conductos Flexibles

Conductos Asilados ALUMFLEX

Cod. SAP	Elemento	Jacket	Aisl. L.V.	Valor R	ØPulg.	Ømm	Largo
IN-ALUMFLEX4	C. Flex. Poliéster Claro	Aluminizado	30mm	6	4"	101.60	7.5Mt
IN-ALUMFLEX6	C. Flex. Poliéster Claro	Aluminizado	30mm	6	6"	152.40	7.5Mt
IN-ALUMFLEX8	C. Flex. Poliéster Claro	Aluminizado	30mm	6	8"	203.20	7.5Mt
IN-ALUMFLEX10	C. Flex. Poliéster Claro	Aluminizado	30mm	6	10"	254.00	7.5Mt
IN-ALUMFLEX12	C. Flex. Poliéster Claro	Aluminizado	30mm	6	12"	304.80	7.5Mt
IN-ALUMFLEX14	C. Flex. Poliéster Claro	Aluminizado	30mm	6	14"	355.60	7.5Mt
IN-ALUMFLEX16	C. Flex. Poliéster Claro	Aluminizado	30mm	6	16"	406.40	7.5Mt
IN-ALUMFLEX18	C. Flex. Poliéster Claro	Aluminizado	30mm	6	18"	457.20	7.5Mt
IN-ALUMFLEX20	C. Flex. Poliéster Claro	Aluminizado	30mm	6	20"	508.00	7.5Mt



Conductos Sin Aislación COREFLEX

Cod. SAP	Elemento	Jacket	Aisl. L.V.	Valor R	ØPulg.	Ømm	Largo
IN-COREFLEX4	C. Flex. Poliéster Claro	Na	No	Na	4"	101.60	7.5Mt
IN-COREFLEX6	C. Flex. Poliéster Claro	Na	No	Na	6"	152.40	7.5Mt
IN-COREFLEX8	C. Flex. Poliéster Claro	Na	No	Na	8"	203.20	7.5Mt
IN-COREFLEX10	C. Flex. Poliéster Claro	Na	No	Na	10"	254.00	7.5Mt
IN-COREFLEX12	C. Flex. Poliéster Claro	Na	No	Na	12"	304.80	7.5Mt
IN-COREFLEX14	C. Flex. Poliéster Claro	Na	No	Na	14"	355.60	7.5Mt
IN-COREFLEX16	C. Flex. Poliéster Claro	Na	No	Na	16"	406.40	7.5Mt
IN-COREFLEX18	C. Flex. Poliéster Claro	Na	No	Na	18"	457.20	7.5Mt
IN-COREFLEX20	C. Flex. Poliéster Claro	Na	No	Na	20"	508.00	7.5Mt



Accesorios

Cod. SAP	Elemento	Tipo	AnchxLargoxEsp.
IN-FLEXHANG	Cinta de Acero Galv. Montaje	Perforada	17mmx30mtx0,05mm
IN-FLEXCLIPS	Ganchos Unión Conductos Flexibles		



Para información detallada descargue la Hojas Técnicas e Instrucciones de Instalación desde nuestra página Web

LOCALES >

Repuestos y personas. Trabajando Juntos

TOTALINE

Totaline Lima Lima 411, CABA (011) 4384.5509 **Totaline Lanús** Av. San Martín 1382, Lanús Oeste (011) 4240.1700 / 4225.6627 **Totaline Norte** Av. Mitre 2725, Munro (011) 4721.0000/0033/0333
Totaline Oeste Pte. Perón 6991, Ituzaingó (011) 4459.3004/0186 **Totaline Rosario** Eva Perón 4751, Rosario (0341) 437.5606/4063/4304 **Totaline Interior** Vedia 3616, 4to piso, CABA (011) 4014.5104/5028

TOTALINE.COM.AR

MATERIALES DE INSTALACIÓN

Materiales de Instalación

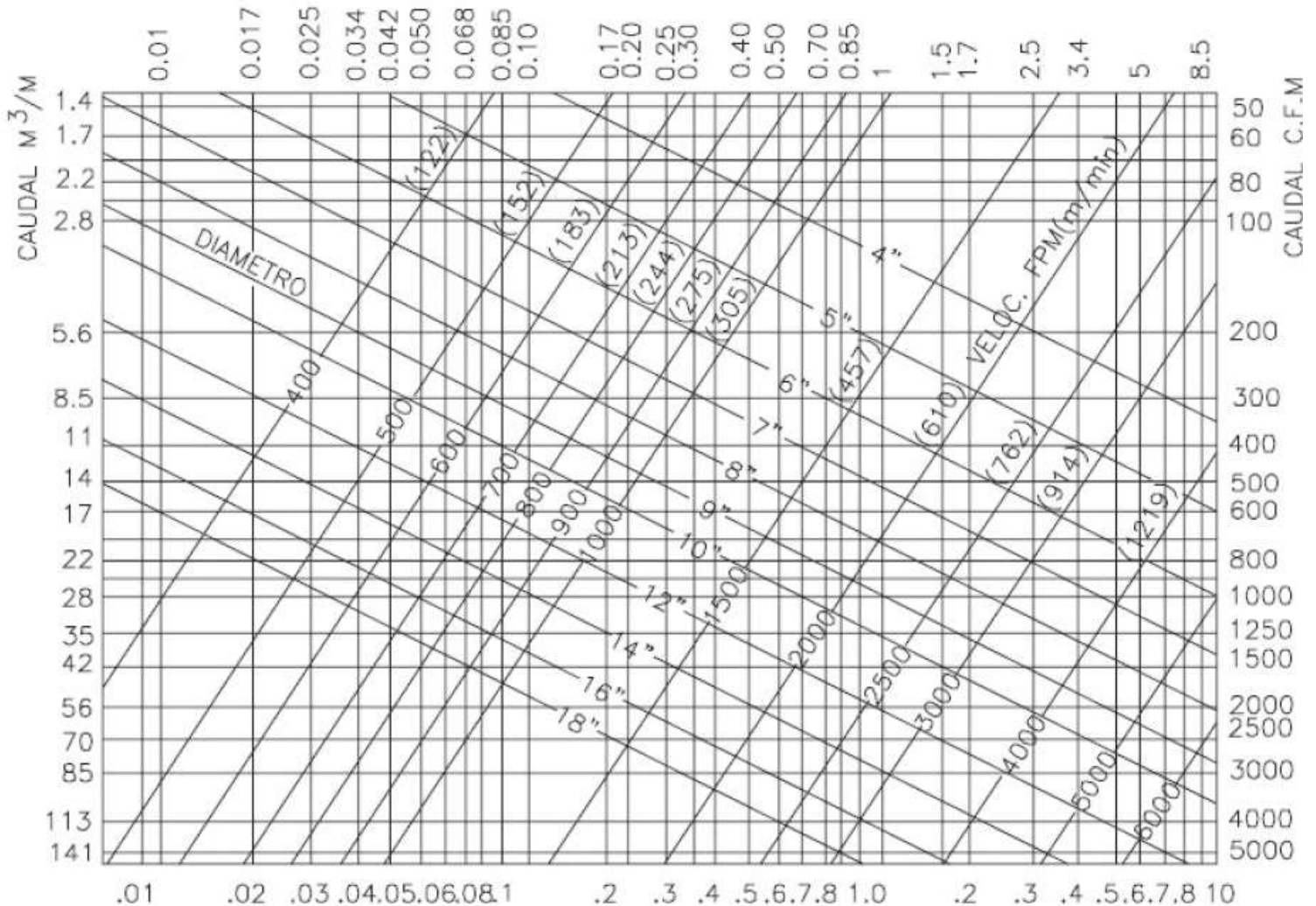
Conductos Flexibles

Datos de Selección



Gráfico de Selección de Conductos Flexibles
Cálculo de diámetros en función del caudal, velocidad y pérdida de carga

MM DE COLUMNA DE AGUA/M



INCH DE COLUMNA DE AGUA/100 PIES

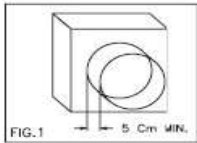


MATERIALES DE INSTALACIÓN

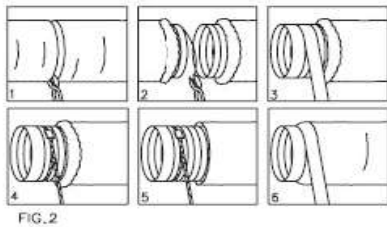
Materiales de Instalación

Conductos Flexibles Instrucciones de Montaje

FlexDuct
Conductos Flexibles

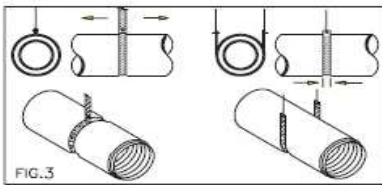


Los cuellos de empalme deben tener 5cm de longitud mínima (Fig.1)

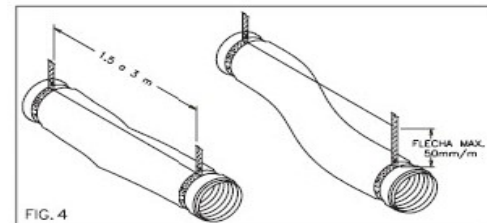


Al conectar **FLEX-DUCT** a accesorios o conductos de chapa, extienda totalmente el conducto para liberarlo de su estado comprimido y siga las instrucciones de los siguientes cuadros de la Fig. 2:

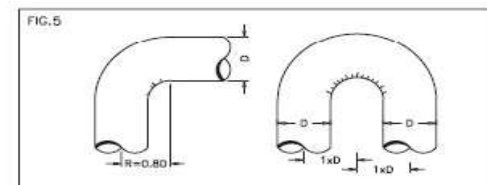
1. Corte el conducto con una tijera o trincheta.
2. Corte el alambre con un alicate.
3. Empalme el **FLEX-DUCT** al collar con cinta de aluminio o Duct Tape.
4. Sujete el **FLEX-DUCT** por encima de la cinta con un precinto.
5. Pliegue la aislación de modo de dejar el borde del jacket libre.
6. Selle el conjunto nuevamente con cinta.



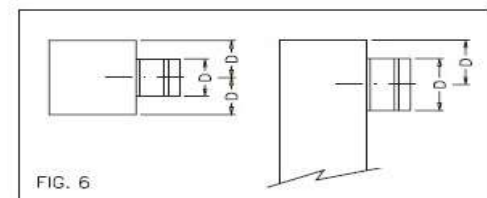
Para suspender correctamente conductos **FLEX-DUCT** tanto el material de apoyo como el de suspensión deben tener como mínimo 4cm de ancho, a fin de evitar la reducción del diámetro interno por efecto de entalla (Fig.3)



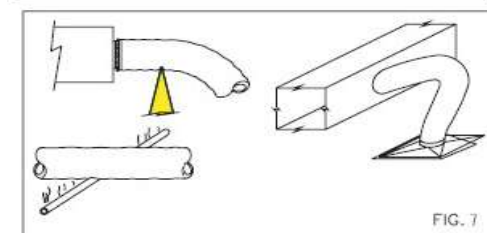
Los conductos apoyados sobre superficies lisas no requieren sujeción salvo por motivos estéticos. Los conductos suspendidos o apoyados sobre cuerdas no deben tener una flecha mayor a 5 cm por metro y la distancia entre puntos de apoyo varía entre 1,5 a 3 m según el diámetro de los conductos **FLEX-DUCT** utilizados (Fig.4)



Al hacer curvas con **FLEX-DUCT**, el radio (R.) recomendado es 80% (0,8) del diámetro del conducto. Deben evitarse las curvas a 180°, pero en el caso de ser necesarias tomar el radio de curvatura mínimo igual a 2 diámetros (fig.5). Al combinar tramos largos de **FLEX-DUCT** con codos o curvas muy exigidas, coloque soportes adicionales en ambos extremos del codo.



Para tomar collares a cajas de empalme, plenos u otros accesorios de chapa, tener en cuenta la relación del tamaño de la caja respecto al diámetro del collar y su lugar de fijación (Fig.6)



Evite los **NO** en **FLEX-DUCT** (Fig.7)

NO doblar el conducto sobre aristas filosas

NO apoyar el conducto sobre tuberías que estén sobre su rango de temperatura.

NO someter al **FLEX-DUCT** a los rayos solares (Los rayos UV son el único agente que daña al Poliéster)

NO deje tramos de **FLEX-DUCT** demasiados largos al conectar derivaciones, esto ocasionará mayor caída de presión.

TOTALINE
REFRIGERACION Y AIRE ACONDICIONADO

induterm