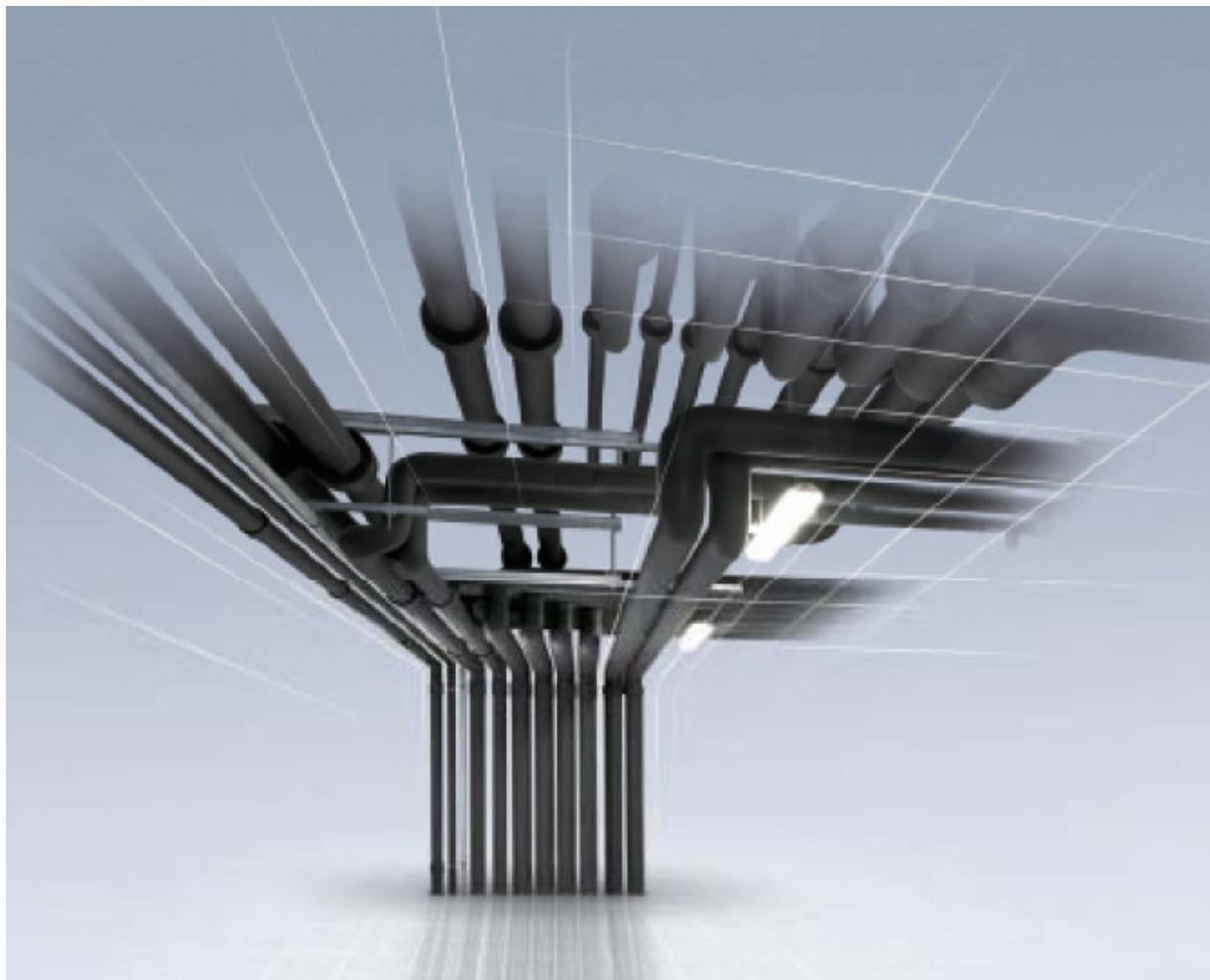


Aislaciones Elastoméricas



Armaflex[®] XG



Nueva Aislación Elastomérica Armaflex XG !

- Eficacia en el control de la condensación & ahorro de energía!
 - Para una instalación más eficiente!
- Mayor coeficiente de resistencia a la difusión de vapor de agua $\mu: \geq 10.000$!



Totaline Centro
(011) 4384 5509

Totaline Norte
(011) 4721 0000

Totaline Sur
(011) 4240 1700

Totaline Oeste
(011) 4459 3004

Totaline Rosario
(0341) 437 5606

(011) 4837 5052

Ventas a Interior
(011) 4837 5028

(011) 4837 5104

www.totaline.com.ar

Repuestos y personas. Trabajando Juntos

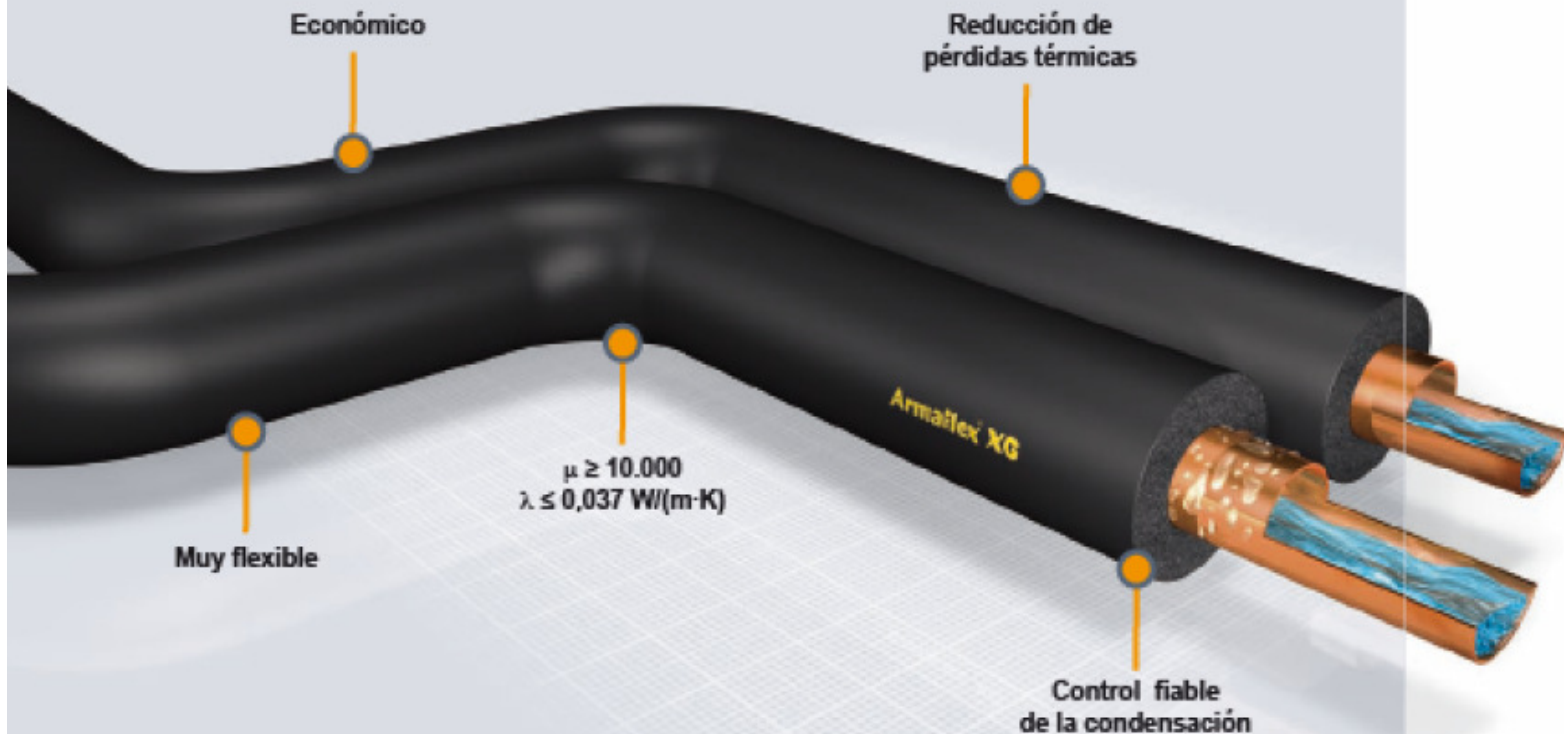
Aislaciones

Aislaciones Elastoméricas

Aislación Armaflex XG

Armaflex® XG

Control eficaz de la condensación y reducción de pérdidas térmicas.



Sus beneficios:

Armaflex® XG es un aislamiento térmico flexible que se utiliza para controlar la condensación en instalaciones de aire acondicionado y refrigeración. También es idóneo para reducir pérdidas térmicas en sistemas de calefacción y de fontanería. La combinación de sus propiedades técnicas -baja conductividad térmica junto con una alta resistencia a la transmisión de vapor de agua- y su precio competitivo hacen que sea una solución con un excelente ratio precio/eficacia que además permite ahorrar energía. La gama de productos Armaflex® XG cubre la mayoría de los tuberías empleadas en estos tipos de instalaciones, incluyendo tuberías termoplásticas.



Aire acondicionado



Ventilación



Calefacción y fontanería

TOTALINE

Repuestos y personas. Trabajando Juntos

© Carrier Corporation 2011

Aislaciones

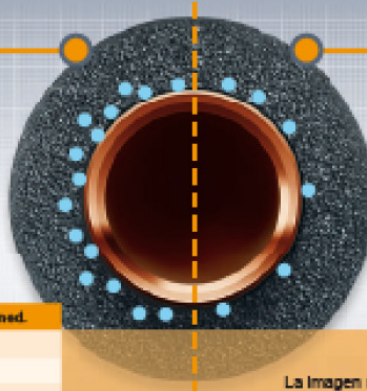
Aislaciones Elastoméricas

Aislación Armaflex XG

Armaflex XG excelente comportamiento en el tiempo y ahorro energético

Otros aislamientos
 $\mu \geq 7.000$
 $\lambda_{10°C} \leq 0,039 \text{ W/(m·K)}$

Flujo de calor a 0 años: 4,45 [W/m]
 Flujo de calor a 10 años: 4,53 [W/m]



Armaflex® XG
 $\mu \geq 10.000$
 $\lambda_{10°C} \leq 0,037 \text{ W/(m·K)}$

Flujo de calor a 0 años: 4,26 [W/m]
 Flujo de calor a 10 años: 4,29 [W/m]

Condiciones:	general	más.	med.
Temperatura del medio	6° C		
Diámetro tubería	33,7 mm		
Espesor aislamiento	19 mm		
Temperatura ambiente		24° C	22° C
Humedad relativa		75%	70%

Cálculos según VDI 2066.

Comportamiento a los 10 años:

La imagen muestra el comportamiento del aislamiento 10 años después de su instalación. Con el tiempo, la humedad puede penetrar en el aislamiento y empezar a acumularse en su interior, provocando un mayor nivel de pérdida energética. Una baja conductividad térmica (valor λ) y una alta resistencia a la transmisión del vapor de agua impedirá la acumulación de humedad en el interior del aislamiento, reduciendo así el riesgo de condensación.

Datos técnicos

Breve descripción: Aislamiento térmico flexible de célula cerrada resistente a la difusión del vapor de agua y de baja conductividad térmica.

Material: Espuma elastomérica a base de caucho sintético. Color negro

Aplicaciones: Aislamiento/protección de tuberías, conductos de aire, depósitos (Incl. codos, accesorios, rebordes, etc.) de instalaciones de AA/ refrigeración y equipos de procesos, para impedir la formación de condensación y ahorrar energía.

Propiedades	Valores / Evaluación		Certificado prueba *1	Supervisión *2	Comentarios
Rango de temperaturas (Límites de temperatura) Temp. interior máxima Temp. interior mínima	Coquilla + 105 °C - 50 °C	Plancha en rollo + 85 °C - 50 °C	D 4597	●/O	Ensayo según DIN EN 14705, DIN EN 14707 y DIN EN 14304
Conductividad térmica λ_d [10 °C]	0,037		D 4595 D 4611	●/O ●/O	Ensayo según DIN EN 12667 EN ISO 8497
Factor de resistencia a la difusión de vapor de agua μ	≥ 10.000		D 4596	●/O	Ensayo según EN 12086 y EN 13469
Reacción al fuego 1. Clase de material de construcción	B-s3, d0		FEF-E-300	●/O	Ensayo según UNE 13501-1
2. Comportamiento al fuego	Autoextinguible, no gotea, no propaga las llamas				
Insonorización (DIN 4109) Reducción de ruidos estructurales	Aislamiento eficaz hasta 30 dB(A)		D 3660		Ensayo según DIN 4109
Almacenamiento Vida en almacenamiento	Cintas autoadhesivas, planchas autoadhesivas, coquillas, tiras: 1 año		Almacenarse en salas secas y limpias con HR (50% a 70%) temp. ambiente normales (0 °C – 35 °C).		

* 1 Puede obtenerse más documentación, como certificados de pruebas, homologaciones, etc., especificando el número de registro.

* 2 ●: Supervisado
 O: Control en fábrica.

* 3 Para aplicaciones a temperatura inferiores a -50 °C, consulte nuestro Dpto. Técnico.

Todo los datos y la información técnica están basados en resultados obtenidos en condiciones de uso típicas. Por su propio interés y bajo su responsabilidad, el usuario deberá consultar con Armaflex para determinar si dichos datos e información son aplicables al uso final al que está destinado el producto. Encontrará las instrucciones de instalación en nuestro Manual de Instalación de Armaflex. Consulte con nuestro servicio técnico antes de iniciar el trabajo. Debe utilizar Armaflex 520 para garantizar una correcta instalación. Consulte con nuestro Servicio Técnico para más información. En el caso de instalaciones exteriores, Armaflex® XG debe ser protegido antes de 3 días, p.ej. con Armaflex® 55.



Repuestos y personas. Trabajando Juntos

© Carrier Corporation 2011

Aislaciones

Aislaciones Elastoméricas

Aislación Armaflex XG

Gama de productos

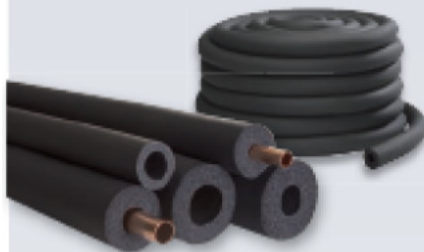


Tuberías de cobre	Tuberías de hierro		Tuberías de plástico	Coquillas, 2 metros						
	Ø Exterior mm	Ø Exterior mm		DN	6 mm	9 mm	13 mm	19 mm	25 mm	32 mm
	Pulg.	Ø Exterior mm		Ref.	Ref.	Ref.	Ref.	Ref.	Ref.	Ref.
8		8		XG-06X006	XG-09X006	XG-13X006	XG-19X006			
10	3/8	10,2	6	XG-06X010	XG-09X010	XG-13X010	XG-19X010	XG-25X010		
12		12		XG-06X012	XG-09X012	XG-13X012	XG-19X012	XG-25X012		
15	1/2	13,5	8	XG-06X015	XG-09X015	XG-13X015	XG-19X015	XG-25X015	XG-32X015	
18	3/4	17,2	10	XG-06X018	XG-09X018	XG-13X018	XG-19X018	XG-25X018	XG-32X018	
			20		XG-09X020	XG-13X020	XG-19X020	XG-25X020	XG-32X020	
22	7/8	21,3	15	XG-06X022	XG-09X022	XG-13X022	XG-19X022	XG-25X022	XG-32X022	
25		25		XG-06X025	XG-09X025	XG-13X025	XG-19X025	XG-25X025	XG-32X025	
28	1 1/8	28,9	20	XG-06X028	XG-09X028	XG-13X028	XG-19X028	XG-25X028	XG-32X028	
		30								
			32		XG-09X032	XG-13X032	XG-19X032	XG-25X032	XG-32X032	
35	1 1/4	33,7	25		XG-09X035	XG-13X035	XG-19X035	XG-25X035	XG-32X035	
			40		XG-09X040	XG-13X040	XG-19X040	XG-25X040	XG-32X040	
42	1 3/4	42,4	32		XG-09X042	XG-13X042	XG-19X042	XG-25X042	XG-32X042	
		48,3			XG-09X048	XG-13X048	XG-19X048	XG-25X048	XG-32X048	
			50		XG-09X050	XG-13X050	XG-19X050		XG-32X050	
54		54			XG-09X054	XG-13X054	XG-19X054	XG-25X054	XG-32X054	
64	2	60,3	50		XG-09X060	XG-13X060	XG-19X060	XG-25X060	XG-32X060	
70		63,5			XG-09X064	XG-13X064	XG-19X064	XG-25X064	XG-32X064	
78,1	2 1/2	78,1	65		XG-09X078	XG-13X078	XG-19X078	XG-25X078	XG-32X078	
80						XG-13X080	XG-19X080			
88,9	3	88,9	80		XG-09X089	XG-13X089	XG-19X089	XG-25X089	XG-32X089	
	3 1/2	101,6			XG-09X102	XG-13X102	XG-19X102	XG-25X102	XG-32X102	XG-40X102
108			110		XG-09X110		XG-19X110	XG-25X110		
	4	114,3	100		XG-09X114	XG-13X114	XG-19X114	XG-25X114	XG-32X114	XG-40X114
		125	125		XG-09X125	XG-13X125	XG-19X125		XG-32X125	XG-40X125
133										
	5	139,7	125		XG-09X140	XG-13X140	XG-19X140		XG-32X140	XG-40X140
159			160		XG-09X160	XG-13X160	XG-19X160			XG-40X160
	6	168,3					XG-19X168			XG-40X168

Las referencias indicadas con ● son aptas para tuberías termoplásticas.

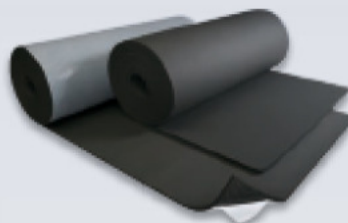
Consulte la lista de precios para detalles sobre la gama completa de productos y cumplimiento RITE.

Coquillas Armaflex® XG



Coquillas en rollo en espesores de 6 y 9 mm.

Planchas Armaflex® XG



Planchas estándar y autoadhesivas en espesores de 6, 9, 13, 19, 25, 32, 40 mm

Accesorios



Adhesivo Armaflex 520
Pintura protectora Armafinish 99
Limpiador Armaflex, Cinta Armaflex XG
Otros accesorios: cuchillos.



Repuestos y personas. Trabajando Juntos

© Carrier Corporation 2011

Aislaciones

Codificación SAP Coquillas / Tiras

Aislación Armaflex XG

Código SAP	Descripción	Tiras/Caja
Espesor 9mm		
XG-09X006	T.AISL.ARM AFLEX XG 1/4"CU 9MM 2M	176
XG-09X010	T.AISL.ARM AFLEX XG 3/8"CU 9MM 2M	133
XG-09X012	T.AISL.ARM AFLEX XG 1/2"CU 9MM 2M	117
XG-09X015	T.AISL.ARM AFL. XG 5/8"CU-1/4"FE 9MM 2M	96
XG-09X018	T.AISL.ARM AFL. XG 3/4"CU-3/8"FE 9MM 2M	83
XG-09X022	T.AISL.ARM AFL. XG 7/8"CU-1/2"FE 9MM 2M	68
XG-09X025	T.AISL.ARM AFLEX XG 1"CU 9MM 2M	54
XG-09X028	T.AISL.ARM AFL. XG 1.1/8"CU-3/4"FE 9MM 2M	49
XG-09X035	T.AISL.ARM AFLEX XG 1.3/8"CU-1"FE 9MM 2M	38
XG-09X042	T.AISL.ARM AFL.XG 1.5/8"CU-1.1/4"FE 9MM2M	30
XG-09X048	T.AISL.ARM AFLEX XG 1.1/2"FE 9MM 2M	25
XG-09X054	T.AISL.ARM AFLEX XG 2.1/8"CU 9MM 2M	23
XG-09X060	T.AISL.ARM AFLEX XG 2"FE 9MM 2M	18
XG-09X064	T.AISL.ARM AFLEX XG 2.5/8"CU 9MM 2M	17
XG-09X076	T.AISL.ARM AFLEX XG 2.1/2"FE 9MM 2M	13
XG-09X089	T.AISL.ARM AFLEX XG 3.1/2"CU-3"FE 9MM 2M	10
XG-09X114	T.AISL.ARM AFLEX XG 4"FE 9MM 2M	10
Espesor 13mm		
XG-13X010	T.AISL.ARM AFLEX XG 3/8"CU 13MM 2M	86
XG-13X012	T.AISL.ARM AFLEX XG 1/2"CU 13MM 2M	81
XG-13X015	T.AISL.ARM AFL. XG 5/8"CU-1/4"FE 13MM 2M	68
XG-13X018	T.AISL.ARM AFL. XG 3/4"CU-3/8"FE 13MM 2M	59
XG-13X022	T.AISL.ARM AFL. XG 7/8"CU-1/2"FE 13MM 2M	49
XG-13X025	T.AISL.ARM AFLEX XG 1"CU 13MM 2M	40
XG-13X028	T.AISL.ARM AFL.XG 1.1/8"CU-3/4"FE 13MM 2M	39
XG-13X035	T.AISL.ARM AFLEX XG 1.3/8"CU-1"FE 13MM 2M	29
XG-13X042	T.AISL.ARM AFL.XG1.5/8"CU-1.1/4"FE 13MM2M	24
XG-13X048	T.AISL.ARM AFLEX XG 1.1/2"FE 13MM 2M	20
XG-13X054	T.AISL.ARM AFLEX XG 2.1/8"CU 13MM 2M	17
XG-13X060	T.AISL.ARM AFLEX XG 2"FE 13MM 2M	16
XG-13X064	T.AISL.ARM AFLEX XG 2.5/8"CU 13MM 2M	15
XG-13X076	T.AISL.ARM AFLEX XG 2.1/2"FE 13MM 2M	11
XG-13X089	T.AISL.ARM AFLEX XG 3.1/2"CU-3"FE 13MM 2M	9
XG-13X102	T.AISL.ARM AFLEX XG 3.1/2"FE 13MM 2M	8
XG-13X114	T.AISL.ARM AFLEX XG 4"FE 13MM 2M	6
XG-13X140	T.AISL.ARM AFLEX XG 5"FE 13MM 2M	6

Código SAP	Descripción	Tiras/Caja
Espesor 19mm		
XG-19X010	T.AISL.ARM AFLEX XG 3/8"CU 19MM 2M	49
XG-19X012	T.AISL.ARM AFLEX XG 1/2"CU 19MM 2M	44
XG-19X015	T.AISL.ARM AFL. XG 5/8"CU-1/4"FE 19MM 2M	39
XG-19X018	T.AISL.ARM AFL. XG 3/4"CU-3/8"FE 19MM 2M	36
XG-19X022	T.AISL.ARM AFL. XG 7/8"CU-1/2"FE 19MM 2M	32
XG-19X025	T.AISL.ARM AFLEX XG 1"CU 19MM 2M	25
XG-19X028	T.AISL.ARM AFL.XG 1.1/8"CU-3/4"FE 19MM 2M	24
XG-19X035	T.AISL.ARM AFLEX XG 1.3/8"CU-1"FE 19MM 2M	18
XG-19X042	T.AISL.ARM AFL.XG1.5/8"CU-1.1/4"FE 19MM2M	16
XG-19X048	T.AISL.ARM AFLEX XG 1.1/2"FE 19MM 2M	12
XG-19X054	T.AISL.ARM AFLEX XG 2.1/8"CU 19MM 2M	12
XG-19X060	T.AISL.ARM AFLEX XG 2"FE 19MM 2M	9
XG-19X064	T.AISL.ARM AFLEX XG 2.5/8"CU 19MM 2M	9
XG-19X076	T.AISL.ARM AFLEX XG 2.1/2"FE 19MM 2M	6
XG-19X089	T.AISL.ARM AFLEX XG 3.1/2"CU-3"FE 19MM 2M	6
XG-19X102	T.AISL.ARM AFLEX XG 3.1/2"FE 19MM 2M	6
XG-19X114	T.AISL.ARM AFLEX XG 4"FE 19MM 2M	4
XG-19X140	T.AISL.ARM AFLEX XG 5"FE 19MM 2M	4
XG-19X168	T.AISL.ARM AFLEX XG 6"FE 19MM 2M	2

Planchas SIN Adhesivo		
Código SAP	Descripción	M2/Caja
XG-06-99/E	M2 PLANCHA ARM.IT6MM S/AD.1M AN.(C15ML)	15
XG-09-99/E	M2 PLANCHA ARM.IT9MM S/AD.1M AN.(C10ML)	10
XG-13-99/E	M2 PLANCHA ARM.IT13MM S/AD.1M AN.(C8ML)	8
XG-19-99/E	M2 PLANCHA ARM.IT19MM S/AD.1M AN.(C6ML)	6
XG-25-99/E	M2 PLANCHA ARM.IT25MM S/AD.1M AN.(C4ML)	4

Cinta Adhesiva en Rollo		
Código SAP	Descripción	Rollos/Caja
XG-TAPE	CINTA AIS.ARM AF.C/ADH.15MX50MMX3MM(C12R)	12 Un.

latas Adhesivo		
Código SAP	Descripción	Latas/Caja
ARM-A100	ADHESIVO 520 1L	24 Un.



Repuestos y personas. Trabajando Juntos

Aislaciones

Tiras en Rollo

Aislación Armaflex XG

Coquillas en rollos



$\mu \geq 10.000$
 $\lambda \leq 0,037 \text{ W/(m}\cdot\text{K)}$



Nuevas Tiras en Rollo Armaflex XG ! Una gran solución para el montaje en Obra!

- Corta sólo lo que necesita !
- El resto queda en perfecto estado y no se ensucia !
- Práctica caladura en tapa superior para retirar el material y regla en la caja para medir y cortar con precisión y evitar desperdicios !

Código SAP	Descripción	Mts/Caja
	Espesor 9mm	
XG-09X006/ER	TIRA ROLLO AISL. ARMAFLEX IT 1/4"9MM 70M	70
XG-09X010/ER	TIRA ROLLO AISL. ARMAFLEX IT 3/8"9MM 50M	50
XG-09X012/ER	TIRA ROLLO AISL. ARMAFLEX IT 1/2"9MM 45M	45
XG-09X015/ER	TIRA ROLLO AISL. ARMAFLEX IT 5/8"9MM 40M	40
XG-09X018/ER	TIRA ROLLO AISL. ARMAFLEX IT 3/4"9MM 38M	38
XG-09X022/ER	TIRA ROLLO AISL. ARMAFLEX IT 7/8"9MM 30M	30
XG-09X028/ER	TIRA ROLLO AISL. ARMAFL. IT 1.1/8"9MM 26M	26



Repuestos y personas. Trabajando Juntos

© Carrier Corporation 2011